



PLAQUETTE COMMERCIALE

**Cabinet Africain d'Expertise
et de Conseil (CAFEC)**

CABINET D'INGÉNIEUR-CONSEIL
L'Expertise et l'Expérience au service de la qualité

CONSULTING ENGINEERING FIRM EXPERTISE AND EXPERIENCE FOR QUALITY

Le Cabinet Africain d'Expertise et de Conseil (CAFEC) est une société anonyme **créée en Fev 2011 par son promoteur Youssouf SAKHO**, ingénieur des Travaux publics, jouissant d'une expérience de plus de trente années dans le secteur routier. Monsieur SAKHO a occupé plusieurs fonctions dans l'Administration des travaux publics et dans la Haute Administration, parmi lesquelles :

- Chef de la division des Études routières au CEREEQ (Laboratoire national du BTP) ; Chef de Division régionale des TP ;
- Directeur Général de l'Agence de Développement municipal,
- Directeur national des Travaux publics ;
- Directeur général de l'Agence autonome des Travaux routiers (devenue AGEROUTE) ;
- Ministre de l'Équipement et des Transports ;
- Ministre conseiller spécial du Président de la République en charge des infrastructures du NEPAD ;
- Directeur général de l'ARMP du Sénégal.

- Dans le secteur privé, **Monsieur SAKHO a été Directeur Exécutif de la Société Africaine d'Ingénierie et de Conseil, filiale en Afrique de l'Ouest de STUDI International**, avant de créer son propre cabinet d'ingénierie et de conseils : CAFEC sa.
- Fort de la riche expérience de son fondateur, CAFEC est caractérisée par sa large gamme de domaines d'activités qui lui permet de répondre à tous les demandes du client dans toutes les phases de son projet en combinant les services de l'ingénierie, du conseil, de l'architecture, de la gestion, de l'économie et du droit.





Nous sommes un laboratoire spécialisé dans plusieurs domaines de l'ingénierie, offrant une expertise variée et complète à nos clients.

Notre équipe de professionnels hautement qualifiés se consacre à fournir des solutions innovantes et précises pour répondre aux besoins de nos clients dans les domaines de la -, de la photogrammétrie, de l'hydraulique et du calcul de structure.

- En matière de **géotechnique**, nous **étudions les propriétés mécaniques et physiques des sols et des roches** afin de comprendre leur comportement et de formuler des recommandations pour des projets de construction. **Nos experts en géotechnique effectuent des études de sol, des analyses de stabilité des pentes, des fondations et des excavations, ainsi que des évaluations des risques géotechniques**





La photogrammétrie est un autre domaine clé de notre expertise. **Nous utilisons des techniques avancées de traitement d'images pour capturer des données géospatiales à partir de photographies aériennes ou terrestres.** Ces données sont ensuite utilisées pour **créer des modèles en 3D, effectuer des mesures précises et générer des cartes topographiques détaillées**, contribuant ainsi à la planification et à la gestion efficaces de projets.

Dans le domaine de l'hydraulique, nous nous concentrons sur l'étude des flux d'eau et des systèmes hydrauliques. Que ce soit pour la conception de canaux, de réseaux d'égouts, de barrages ou de systèmes de drainage, notre équipe d'experts en hydraulique utilise des modèles et des simulations avancés pour évaluer les performances hydrauliques, prévenir les risques d'inondation et proposer des solutions durables.

Enfin, nous nous spécialisons également dans le calcul de structure. Notre équipe d'ingénieurs compétents analyse la résistance, la stabilité et la durabilité des structures telles que les bâtiments, les ponts, les tunnels et les ouvrages d'art. Nous utilisons des logiciels de pointe et des techniques de modélisation pour effectuer des simulations précises, garantissant la sécurité des structures tout en optimisant leur conception et leur fonctionnement.

Chez **CAFEC Labo BTP**

nous sommes déterminés à fournir des services de haute qualité à nos clients. Notre approche rigoureuse, notre expertise technique et notre engagement envers l'innovation nous permettent de relever les défis complexes et d'apporter des solutions fiables dans les domaines de la géotechnique, de la photogrammétrie, de l'hydraulique et du calcul de structure.

N'hésitez pas à nous contacter pour discuter de vos projets et découvrir comment nous pouvons vous aider à atteindre vos objectifs avec efficacité et excellence.



PRÉSENTATION DE NOTRE AGRÉMENT

Le Cabinet Africain d'Expertise et de Conseil (CAFEC SA) **a obtenu le Certificat d'Agrément officiel délivré par le Laboratoire National de Référence des Bâtiments et Travaux Publics (LNR-BTP)**, conformément à la loi **n°2023-12** et au **décret n°2023-1780** réglementant le contrôle des laboratoires d'essais et d'études dans le secteur du bâtiment et des travaux publics au Sénégal.

Notre laboratoire est classé dans les **catégories A3, B3, C1 et D2**, ce qui nous positionne parmi les laboratoires les mieux notés du pays, capables de réaliser des missions d'essais et d'études géotechniques de haut niveau, allant des diagnostics complexes aux études de structures stratégiques.

Cette classification atteste de notre conformité totale aux exigences du Référentiel Qualité national (arrêté **n°002464 du 07 février 2024**), qui garantit la rigueur de nos procédures, la compétence de notre personnel et la performance de nos équipements.

Avec cet agrément, **CAFEC SA fait partie du cercle restreint des laboratoires officiellement accrédités pour intervenir sur les projets d'envergure, tant au niveau national qu'international**, dans le respect des normes de qualité, de sécurité et d'environnement.

RÉPUBLIQUE DU SÉNÉGAL

Un Peuple - Un But - Une Foi

MITTA
Ministère des Infrastructures et des Transports Terrestres et Aériens

**MINISTÈRE DES INFRASTRUCTURES
ET DES TRANSPORTS
TERRESTRES ET AÉRIENS**



**LABORATOIRE NATIONAL
DE RÉFÉRENCE DES BÂTIMENTS
ET TRAVAUX PUBLICS (LNR-BTP)**

CERTIFICAT D'AGRÉMENT

Conformément à la **loi n°2023-12** du 21 juin 2023 portant sur le contrôle des laboratoires d'essais et d'études dans le secteur du bâtiment et des travaux publics et au **décret n°2023-1780** du 29 août 2023 fixant les règles d'organisation et de fonctionnement du Laboratoire national de Référence dans le domaine du bâtiment et des travaux publics (LNR-BTP), le **LNR-BTP**, en vertu des textes législatifs et réglementaires, **agrée** :

CABINET AFRICAIN D'EXPERTISE ET DE CONSEIL SA (CAFEC SA)

◊ Police parcelles cité impôt et domaine

en tant que laboratoire d'essais et d'études géotechniques, classé dans les catégories **A3, B3, C1 et D2** conformément à la réglementation en vigueur.

Ce certificat atteste que le laboratoire est conforme aux exigences définies dans le Référentiel fixé par **arrêté n°002464** du 07 février 2024 instituant un système d'agrément et de classification des laboratoires d'essais et d'études géotechniques.

Ce certificat est délivré pour servir et valoir ce que de droit.

Référence n° : 24/S1/AG15

Date de délivrance	Date d'expiration	Durée de validité
01/08/2024	31/07/2027	3 ans



Pr. Chérif BALDE
Directeur général



Laboratoire National de Référence des Bâtiments et Travaux Publics

DOMAINE D'ACTIVITÉS

ÉTUDE ROUTIÈRES

Études de faisabilité
Études techniques d'exécution
Campagnes d'investigations géotechniques
Études de carrières
Dimensionnement de structures
Cartographie géotechnique
Géomatique

CONTOLE DE SUPERVISION ET PROJETS

Maîtrise d'œuvre complète
Contrôle technique
Contrôle géotechnique

ACTIVITÉ DE L'ABORATION

Essais sur sols
Essais sur béton
Essais sur produits hydrocarbonés
Essais in-situ

AUDIT TECHNIQUE

Évaluation de projets
Expertises techniques
Contrôle de qualité

MISSIONS À CARACTÈRE INSTITUTIONNEL

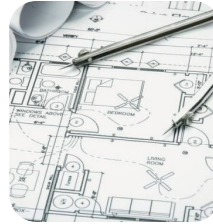
- CONSULTING ENGINEERING FIRM
- Expertise and Experience for Quality



Réforme et
restructuration
du secteur des
infrastructures



Politiques et
stratégies d'entretien
dans le secteur des
infrastructures



Réglementation
technique du
secteur des
infrastructures



Appui institutionnel
aux administrations
routières et autres
acteurs du secteur.

RÉFORME ET RESTRUCTURATION DU SECTEUR DES INFRASTRUCTURES

Réforme et restructuration du secteur des infrastructures



FORMATION

Conception et mise en œuvre de modules de formation pour entreprises bureaux d'études et administrations



EAU ET ASSAINISSEMENT

- **Alimentation en eau potable** : ouvrages d'exhaure, infrastructures de stockage, traitement, réseau de distribution d'eau.
- **Assainissement eaux pluviales** : systèmes de collecte et d'évacuation d'eaux pluviales, études de bassins versants.
- **Assainissement eaux usées** : systèmes de collecte, de traitement et d'évacuation d'eaux usées
- **Aménagements hydrauliques et hydro-agricoles.**



FICHE D'IDENTITÉ

DÉNOMINATION	CABINET AFRICAIN D'EXPERTISE ET DE CONSEIL (CAFEC)
DATE DE CRÉATION	01 FÉVRIER 2011
STATUTS	SOCIÉTÉ ANONYME
ADRESSE	156 B- AVENUE CHEIKH AHMADOU BAMBA-IMMEUBLE GIC, 2ÈME ÉTAGE B.P. :5349- DAKAR-FANN (SÉNÉGAL) TÉL : +221 33 869 0585, FAX : +221 33 824 41 48 EMAIL : CONTACT@CAFEC.SN SITE WEB WWW.CAFEC.SN
NOM DU RESPONSABLE	YOUSSOUF SAKHO EMAIL : YOUSSOUF.SAKHO@YAHOO.FR
N° REGISTRE DE COMMERCE	2011. B.1560
N° NINEA	004333382

MATERIEL DE LABORATOIRE GÉOTECHNIQUE

Descriptions	Qté
ANALYSES GRANULOMETRIQUES NF P 94 - 0056	
TAMIS Ø (mm) en inox – fonds et couvercles	42
COEFFICIENT APPLATISSEMENT	
GRILLES A FENTE	20
Ouverture (mm) 40 31,5 4 3,15 2,5 25 20 16 12,5 10 8 6,3 5	13
PROCTOR NF P 94 - 093	
DAME PROCTOR MODIFIE	5
MOULE PROCTOR STANDARD	30
MOULE PROCTOR MODIFIE	30
CBR NF P 94 -078	
MOULE PROCTOR	30
ANNEAU DE SURCHARGE ROND 2,25 KG	30
ANNEAU DE SURCHARGE FENDU 2,27 KG	30
(SUPPORT COMPARETEUR) - COMPARETEUR ISO 9001 - 14001 - 10012	40
DISQUE D'ESPACEMENT	40

MOULE CBR	30
REGLE ARASER	2
ARRETE COUPANTE	3
DEMOULEUR	1
BALANCE PORTANCE 6000g	2
BAC ALUMINIUM PM	35
BAC ALUMINIUM GM	20
DENSITE *IN SITU*	
DENSITOMETRE	2
TIGE DE FIXATION	2
MEMBRANE	SERIE
LIMITE ATTERBERG	
APPAREIL LIMITE	3
COUPELLE LISSE	3
RAINURE	4

SPATULE	3
GABARIE CASAGRANDE A.S.T.M	4
BOLS CERAMIQUE 500ml	5
PLAQUE EN VERRE 400 m2	2
PLAQUE EN VERRE POUR TENEUR EN EAU	20
BALANCE DE CAPACITE 200g + PESON	5
POIDS SPECIFIQUE NF P 94 - 53	
EPROUVETTE DE 250 ml en verre	10
EPROUVETTE DE 600 ml en verre	10
EPROUVETTE 500 ml verre	10
EPROUVETTE 1000 ml en verre	10
ENTONNOIR EN VERRE	3
THERMOMETRE DE -50°C à 300°C	2
THERMOMETRE DE 50°C	2
EQUIVALENCE DE SABLE EN 933-8	
EPROUVETTE DE 230 ml	6

PISTON+REGLE	1+1
THERMOMETRE 50°C	10
AGITATEUR ELECTRONIQUE	1
SOLUTION DE FLOCCULAT (BOITE)	12
BONBONNE	2
SEDIMENTOMETRE NF 94 - 057	
EPROUVETTE DE 2000 ml (N)	6
DENSIMETRE (N)	2
SOLUTION DE HEXAMETAPHOSPHORE DE SODIUM (N)	série
THERMOMETRE 50°C (N)	2
MIXEUR ELECTRONIQUE (NEANT)	1
ESSAI AU BLEU DE METHYLENE NF P 94 - 040	
DISPOSITIF BLEU DE METHYLENE	1
PAPIER FITRE	SERIE
SOLUTION BLEU	SERIE
PRESSE	

PRESSE CBR	2
ANNEAUX 10KN, 15KN, 30KN, 50KN	6
CADENSOMETRE 1,27 T/mn	2
ARMOIRE POUR DESSICATION + ACCESSOIRE	1
BETON HYDRAULIQUE	
PRESSE A BETON NUMERIQUE (1500 KN)	1
Appareil de traction de fer	1
MOULE à BETON (16X32)	24
MALAXEUR ELECTRIQUE +COFFRE NUMERIQUE	1
AIGUILLE	1
MOULE DE SURFACAGE	2
MATERIEL BETON BUTIMINEUX	
DAME MARSHALL MANUEL	5
MOULE MARSHALL	10
PRESSE MARSHALL ELECTRIQUE	1
ANNEAU (KN)	4

COFFRE NUMERIQUE+ACCESSOIRE	1
APPAREIL PENETROMETRE POUR BUTIME PUR	1
CHARGE	2
GOBELET	20
AIGUILLE NORMALISE	2
APPAREIL POUR POINT RAMOLLISSEMENT	1
EPROUVETTE GRADUEE 600 ml	10
APPAREIL MIXEUR	1
ANNEAU POINT BILLLE	6
DISPOSITF BILLE ANNEAU	1
THERMOMETRE 50°C	5
APPAREIL CLEVELAND (Flash Point Tester)	1
APPAREIL BAIN MARINE	1
PIERRE A COULISSE	1
APPAREIL DE CISAILLEMENT	1
ODEOMETRE	1

APPAREIL KUMAGAWA	1
CONE D'ABRAHAM	1
ENSEMBLE DE TEST DE ROULEMENT DE PLAQUE	2
Sondeuse CL200, Capacité 60-120m de profondeur / 600RPM	4
PRESSIOMETRE DE MENARD	3
ENSEMBLE SPT (Standard Pénétration Test)	1
APPAREIL LOS ANGELES	1
APPAREIL MICRODEVAL	1
MINI BETONNEUSE ELECTRIQUE	1
BALANCE HYDROSTATIQUE	2
COMPRESSEUR 14 BAR	1
Presse universelle a traction de fer	
DRONE MATRICE 210 DJI ET MATRICE 210 RTK	2

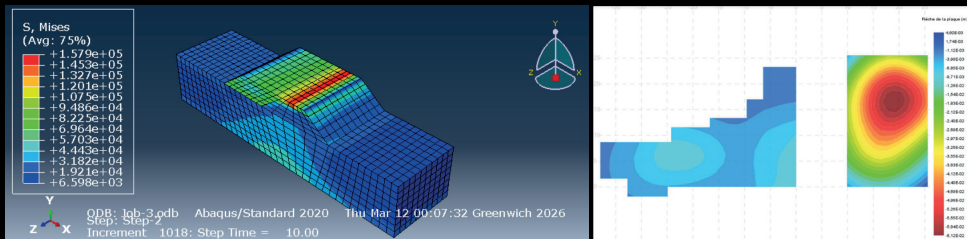
UNE ÉTUDE GÉOTECHNIQUE



Les essais en laboratoire :

- Essais sur sols et granulats - Essais sur tous types de matériaux de construction - Essais sur béton - Essais sur produits hydrocarbonés (bitumes, émulsions, enrobés, etc...) Les essais sur l'eau - les études géologiques et hydrogéologiques - les études environnementales - les essais et investigations géophysiques

SIMULATION NUMERIQUES



ETUDE ROUTIÈRES



- Études de faisabilité
- Études techniques d'exécution
- Campagnes d'investigations géotechniques



- Études de carrières
- Dimensionnement de structures
- Cartographie géotechnique

MAÎTRISE D'OUVRAGE DÉLÉGUÉE ET EN ASSISTANCE À LA MAÎTRISE D'OUVRAGE

Élaboration et mise en œuvre de conventions de maîtrise d'ouvrage déléguée.

AUDITS TECHNIQUES

Évaluation de projets
Expertises techniques
Contrôle de qualité

CONTRÔLE ET LA SUPERVISION DE PROJETS

Maîtrise d'œuvre complète
Contrôle technique
Contrôle géotechnique

CONTRÔLE ET LA SUPERVISION DE PROJETS

Maîtrise d'œuvre complète
Contrôle technique
Contrôle géotechnique



LES MISSIONS À CARACTÈRE INSTITUTIONNEL

- Réforme et restructuration du secteur des infrastructures ;
- Politiques et stratégies d'entretien dans le secteur des infrastructures ;
- Réglementation technique du secteur des infrastructures ;
- Appui institutionnel aux administrations routières et autres acteurs du secteur.

EAU ET ASSAINISSEMENT

- **Alimentation en eau potable :** ouvrages d'exhaure, infrastructures de stockage, traitement, réseau de distribution d'eau.
- **Assainissement eaux pluviales :** systèmes de collecte et d'évacuation d'eaux pluviales, études de bassins versants.
- **Assainissement eaux usées :** systèmes de collecte, de traitement et d'évacuation.



FORMATION

Conception et mise en œuvre de modules de formation pour entreprises bureaux d'études et administrations.

Formation en géotechnique et en ingénierie ;
Formation en passation de marchés.



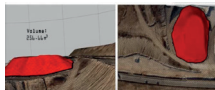
Immersion des étudiants du Centre de formation professionnel de Diamniadio (CSFP BTP).

PHOTOGRAMMÉTRIE DANS LE CONTRÔLE DES PROJETS DE TERRASSEMENTS

La photogrammetrie dans le domaine du terrassement permet de creer des modeles 3d precis du terrain, d'effectuer des releves et des mesures precises, d'optimiser la planification du terrassement grace a des simulations et des analyses, et de creer des visuels realistes pour la communication et la presentation de projets. Cela ameliore l'efficacite et la precision des travaux de terrassement.

PRESENTATIONS DE RENDUS

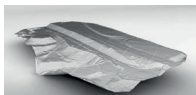
Calcul de volumes



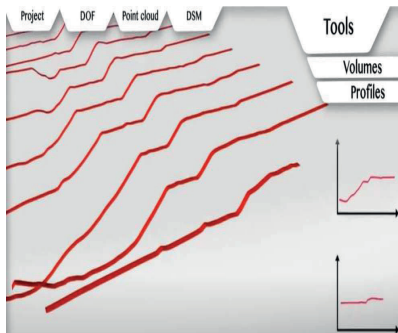
PRISE MESURES TOPOGRAPHIQUE



MODELISATION 3D ET INSPECTIONS



CALCULS DE PROFILS



REFERENCES

Nos Références Techniques : Plus de 150 grands Projets Réalisés

Depuis 2011, CAFEC SA s'est imposé comme un acteur majeur dans le domaine des **études géotechniques, de la topographie, du contrôle qualité des travaux et de la supervision de projets d'infrastructures**. Notre expertise s'étend sur des projets de toute envergure, aussi bien pour le secteur public que privé.

Principaux Projets Réalisés :

Grands Projets Routiers et d'Aménagement Urbain

- Suivi des études pour la mise à 2x2 voies de la RN3 entre Thiès et Touba (CAFEC – Louis Berger).
- Construction et réhabilitation de voiries à Richard Toll (Groupement COGECI-CAFEC).
- Études de 195 km de pistes rurales (Tambacounda et Kédougou).
- Études et supervision pour le développement des pôles urbains du Lac Rose et de Diamniadio sur 2500 Ha (China First / CFHEC).
- Projet BRT (Réalisation d'essais pressiométriques et études géotechniques pour les infrastructures).
- Etudes géotechnique de la route Keur Momar Sarr Mbane Richard Toll ;

Infrastructures Stratégiques et Industrielles

- Études géotechniques pour la construction de 150 pylônes électriques (SAGEMCOM).
- Études pour la réhabilitation de la décharge de Mbeubeuss.
- Missions géotechniques pour la Compagnie Sucrière du Sénégal (Centrale de 20MW, extension de zone industrielle).

- Études pour la construction de l'usine de séchage d'oignons de Saint-Louis (DECOM BTP).
- Missions géotechniques pour la Compagnie Sucrière du Sénégal (Centrale de 20MW, extension de zone industrielle).
- Études pour la construction de l'usine de séchage d'oignons de Saint-Louis (DECOM BTP).
- Projets de châteaux d'eau à Fatick, Koungheul, Ndangane, Saniente et divers forages agricoles.
- Construction de l'université de Touba

Bâtiments et Ouvrages Hauts (R+4 à R+16)

- Études de sol pour des immeubles R+10 à Diamniadio, R+15 aux Almadies, R+16 à Dakar Plateau.
- Plus de 180 missions G2 AVP et G2 PRO pour des projets immobiliers résidentiels et commerciaux (Pikine, Mbackiou Faye, Mamelles, Virages, VDN, etc.).
- Construction du complexe de la 2STV et de nombreux centres de formation (AIMAC, Niague, Demba Ba Football Academy).

Projets Institutionnels et Infrastructures Publiques

- Coordination de la construction de 6 500 salles de classe (Synergie Afrique).
- Études pour 32 centres d'état civil pour l'Agence Belge de Développement.
- Réhabilitation et modernisation d'ouvrages hydrauliques (SAED, SATTAR BTP).
- Projets d'assainissement pour la CDC à Bambilor.
- Conception et supervision de stations de pompage (Mbane, Saniente, Belle Vue, Rond-Point EMG).

Missions Géotechniques Spécifiques & Prospection

- Missions G1, G2 AVP, G2 PRO, G3 et G4 sur plus de 100 sites à travers le Sénégal.
- Campagnes géotechniques et géomatiques sur la Zone Économique Spéciale de Diass (700 Ha).
- Prospection minière (EMEEF) et études pour la construction d'une mine de phosphate à Mékhé.

Chiffres clés :

150+

Projets réalisés dans les domaines des routes, bâtiments, infrastructures hydrauliques, et industrielles.

300+

Campagnes d'essais géotechniques et pressiométriques.

Interventions sur l'ensemble du territoire sénégalais et en sous-région (Gambie, Guinée-Bissau).

RÉFÉRENCES PROJETS D'ENVERGURE

CAFEC LABO BTP (2011–2025)

Suivi des études techniques de la mise à 2x2 voies de la RN3 (Thiès – Touba) – CAFEC – Louis Berger.

Poste : Suivi d'études.

Activités : Appui technique et contrôle qualité des études d'exécution.

- **Voirie urbaine – Commune de Richard-Toll** – Groupement COGECI-CAFEC / AGETIP.

Activités : Études & réhabilitation de voirie, maîtrise d'ouvrage déléguée.

- **Pistes rurales (195 km) – Tambacounda & Kédougou** – PPC/PNDL.

Activités : Études techniques, socio-économiques et environnementales.

- **Piste THIEPPE – SARE (537 km)** – PADEN.

Activités : Études techniques, socio-éco/env., DAO travaux.

- **Supervision & contrôle d'infrastructures – Région de Matam** – PRODAM/CSA.

Poste : Supervision/Contrôle.

Activités : Suivi exécution, contrôle conformité.

- **Inspection des bacs du Sénégal – SOERNI NAVIPOINT** / CAFEC – Ministère des

Infrastructures.

Activités : Inspection technique & rapport d'aptitude.

- **Faisabilité de 246 km de routes – Technologie PROBASE** – Diourbel, Thiès, Kaolack,

Sédhiou / PROBASE Manufacturing Sdn. Bhd.

Activités : Études préliminaires, choix techniques.

- **Assainissement EU/EP – Cité CDC Bambilor** – Caisse des Dépôts et Consignations.

- **Abattoir & marché à bestiaux – Diamniadio** – SACI.

Activités : Études détaillées.

- **Plan triennal – Ville de Pikine (16 projets)** – Études + supervision/contrôle (immobilier & axes en pavés).
- **Parking gros porteurs – CADAK (en cours)** – Conception & aménagement.
- **Élargissement de la fourrière municipale – CADAK** – Conception.
- **6500 salles de classe (SYNERGIE Afrique)** – Coordination constructions.
- **Université Cheikh Akhmadoul Khadim – Touba** – Études géotechniques.
- **Villa présidentielle Marbella II (R+3) – GETRAN (Président D.S.NGESSO)** – Étude géotechnique.
- **Stabilité de pente des Bassins de rétention – SATTAR BTP** – Géotechnique.
- **150 pylônes électriques – SAGEMCOM** – Géotechnique.
- **Maison de la Femme – Ville de Pikine** – Géotechnique.
- **Programme 100.000 logements – CANAL ARCHI** – Géotechnique.
- **Réhabilitation décharge de Mbeubeuss** – Géotechnique.
- **Réhabilitation du quai de pêche – Ndangane Sambou** – Géotechnique.
- **MOE & contrôle géotechnique interne – 52 km PROBASE** – PROBASE.
- **30 pressiomètres – Projet BRT / Labotech.**
- **Deux immeubles R+9 – BELEL IMMO** – Études de sols.
- **Immeuble R+4 – ECE** – Études de sols.
- **5 sites Agropoles – GEOLAB** – Études de sols.

- **8 ouvrages hydrauliques – PROBASE Manufacturing** – Études de sols.
- **R+3 + sous-sol – SOTRACOM** – Études de sols.
- **Château d'eau – Koungheul / GO Groupe** – Études de sols.
- **3 forages résidentiels** – EMB.
- **Agropoles Centre (150 ha) – STUDI/SACI** – Études de sols.
- **5 forages agricoles (50 m)** – Ross Béthio (privé).
- **R+5 – Cité Mbackiou Faye (privé)** – Études de sols.
- **Stations de pompage – Mbane & Saniente** – GIE TAIF.
- **Musée historique Kalom Fall – M. Mamadou Gueye** – Géotechnique.
- **R+10 & Usine – Diamniadio – YANDE SUARL** – Études de sol.
- **Forages 50 m & 130 m – Toubab Dialaw** – M. Mouhamed Ndiaye.
- **R+5 – SCI MySpace ; R+5** – Almadies – Mme Ba ; **R+15 – Cité Biagui** – M. Fara Fall.
- Station de pompage (BRT) – CRBC ; **R+8 – Diamniadio** – CICA TP ; **R+6 – Mamelles** – M. Khadim Gueye.
- **200 ml de carottage – Gambie (sous-traitance Labotech)** ; Mission G1 – Diamniadio – M. Khadim Gueye.
- **Forages 53 m (GIE Pellital Fanay Diéry) & 87 m** (M. Saiba Fainké).
- **G2 PRO – CDE** : Route Kédougou–Salémata ; Bureaux AGEROUTE Kaolack – CDE ; Villas Fann (CACO) & Club Med (Khalifa Camara, G2 PRO).
- **R+4 – Wagou Niaye – M. Khadim Gueye** ; G2 AVP – ACBEP R+1 à Thiès (Min. Élevage).
- **G2 AVP – SEBTPA** (Usine à la sortie de Saint-Louis).

- **Branche A Émissaire SAED (~76 km)** – STUDI International.
- **Projet Tiers Sud – Mission G1 (Kolda, Tambacounda, Kédougou)** – STUDI International (>300 échantillons).
- **G2 – Usine de séchage d'oignons** – DECOM BTP ;
- **G2 – Bâtiments annexes BRT** – CICA BTP ;
- **G2 – Hangar à Diamniadio** – CICA BTP.
- **G2 – R+10 – Cité Keur Guorgui – ECOR BTP** ; G1 – 32 centres d'état civil – Agence belge de développement (grp. CACO) ; G2 – R+5 – Maristes.
- **G2 – Site 5 ha – Diamniadio** – SOTRACOM.
- **2 – Fermes agricoles – Toubacouta** – BETICO.
- **G2 PRO – Agropoles Centre** – STUDI/SACI.
- **G2 – R+12 – Virages** – Famille Djily Mbaye.
- **G2 PRO – Branche A Émissaire SAED (~76 km)** – STUDI International.
- **G2 – R+7 – Virages** – Momar Talla Kane.
- **G2 AVP – Mine de phosphate à Mekhé** – GPHOS.
- **Géotechnique & Topographie – Pôle urbain du Lac Rose** – CHINA FIRST.
- **G2 AVP – Usine à Touba – FIG ; Centre de formation football** – Malicounda – Demba Ba (G2 AVP).
- **Pôle urbain du Lac Rose (offre spontanée)** – G2 AVP & topo – CHINA FIRST.
- **Centre de maintenance aéronautique AIBD** – INTERTRIDIM.
- **R+9 – VDN** – Synergies Afrique (G2 AVP).
- **Route Halwar – Diattiar Guia** – Chaabane.

- **Réhabilitation Pôle urbain du Lac Rose** – CFHEC (offre spontanée).
- **13 centres d'état civil** – Agence belge de développement.
- **R+11 – Zone de recasement des Almadies** – Sogeprim.
- **G2 AVP – Château d'eau** – Gendarmerie de Fatick.
- **16 pressios – Touba–Mbacké (sous-traitance)** – Eiffage ; Carottage-pressio Pointe Sarène – Pacotech ; 3 couples carottage-pressio – Kaffrine – Ecotech.
- **R+2 – Pikine – Intertech (G2 AVP)** ; Route Orefondé–Thianaf – Sinohydro ; R+11 – Almadies – Amadou Diba ; R+15 – CCST ; R+7 – Synergie Afrique.
- **Prospection minière** – EMEEF.
- **Stations de pompage : Rond-point EMG & Belle-Vue** – CACO (référence Belle-Vue citée 2x).
- **Mission G4 – Piste d'atterrissage** – Camp militaire de Thiès – Belel Groupe.
- **Mission G3 – Réparations route Diakhaba–Sabodala** (sections Diakhaba–Bembou & Bembou–Sabodala) – Bolloré.
- **Château d'eau – Fatick** – ECOPE BTP.
- **Mise en valeur Corniche Ouest (Mosquée de la Divinité)** – Sous-traitance CACO.
- **Géotechnique & géomatique – Zone économique de Diass (700 ha)** – STUDI International.
- **Centre de compostage de Dakar – Ville de Dakar** / Labo Service Sénégal.
- **R+16 – Centre-ville de Dakar** – Sous-traitance CEREEQ.
- **Usine multifonction de production de tuyaux** – Diass – INFRASEN (G2 AVP/PRO + topo).
- **Extension Aéroport Osvaldo Vieira de Bissau** – SUMMA (G2 AVP & G2 PRO).

- **R+15 – Almadies (zone de recasement)** – Mamadou Sakho (G2 AVP).
- **Nouveau complexe de la 2STV a Diamniadio** – G2 AVP.
- **Centrale 20 MW – CSS (Compagnie Sucrière du Sénégal)** – G2 AVP ; Zone d’extension CSS – G2 PRO.
- **R+10 – Aresowvision** – G2 PRO ;
- **R+5 – M. Aliou Diouf – G2 AVP ; R+8** – SOGI Group – G2 AVP.
- **Centre d’entraînement tactique de Dodji** – US State of Development & Armée de Terre.
- **Centre de formation – Niague** – Mady Coulibaly.
- **École de formation mission G1** – AIMAC (G2 AVP + topographie).
- **Usine de farine – Bissau** – West Africa.
- **Village MO – Gendarmerie nationale** (Topo & géotechnique).
- **4 centres d’État fiscal** – Impôts & Domaines (G2 AVP).
- **R+5 – Almadies – Keba Traoré / SCI Choudouou** (G2 AVP).
- **R+8** – Dr Amat Fall (G2 AVP).
- **R+6 – Cité Mbackiou Faye** – Massamba Diaw (G2 AVP).
- **R+4 – Mbour** – Dieyni Si Diallo.
- **Centrale électrique** – Extension CSS
- **Étude géotechnique – Diffuseur + Centrale électrique (CSS)** – Richard-Toll.
- **Activités : Sondages, contraintes spécifiques, fondations sous charges dynamiques.**
- **Campagnes géotechniques – Immeubles R+10** – Almadies (Sous-traitance CACO) – Dakar.

Activités : Sondages, pressios, rapports G2 AVP.

- **Immeuble R+7 – Ouagadougou (CDE)** – Burkina Faso.

Activités : Reconnaissance, interprétation, fondations adaptées zone sahélienne.

- **Études pathologiques – Accès aux ponts de Windou & Ganguel (CDE)** – Matam, Sénégal.

Activités : Sondages destructifs, diagnostic, recommandations.

- **Désenclavement – Lots n°6 & n°3 – STUDI/SACI** – Sénégal rural.

Activités : G2, essais matériaux, CBR, dimensionnement de chaussées, optimisation.

- École AFI UE – Bourguiba (Dakar) – **Responsable G2 AVP.**

Activités : Contexte urbain profond, fondations mixtes, rapport G2 AVP.

- **AIMAC centre de formation des pilotes de ligne – Diass** – mission G2 AVP.

Activités : Sondages, analyses géomécaniques, fondations bâtiments spécialisés.

- **Terrain omnisports – Ballou – PAIDS – G2 AVP.**

Activités : Reconnaissance, plateforme sportive, tribunes, drainage. (Entrée doublée consolidée)

- **Église – Guédiawaye – Fondation Saint-Augustin – G2 AVP.**

Activités : Fondations & assainissement en zone saturée.

- **Formulation sol-ciment – RN9 (Bambey–Babagarage–Keur Samba Kane / Keur Samba Kane–Touba Toul, ~44 km)** – Expert routier.

- **Diffuseur & centrale électrique – CSS (Richard-Toll)** – G2 PRO.

- **Désenclavement – SACI (zones rurales)** – Études linéaires, CBR, dimensionnements.

- **Poste de police – GEEI / M. Moussa Thiam** – G2 AVP : sondages destructifs, semelles filantes.
- **Ouvrages de franchissement – Sonringho, Baltirdi, Ranoua – SACI** – Chef de mission : campagnes, essais in situ, fondations adaptées aux crues.
- **Semoulerie – ARIMEX (Diass) – mission G2 AVP** : essais mécaniques, dalle renforcée.
- **ZESID – Diass – SACI – Resp. géotechnique** : sondages, essais, zonage & recommandations.
- **CBR in situ – RN2 PDZM – SOTRACOM** – Essais & analyse pour dimensionnement.
- **Route des Niayes – HENAN** – Chef de mission : reconnaissance, labo, dimensionnements.
- **Mission G2 AVP – Don Bosco** – Carottages, pressios, portance, rapport.
- **Désenclavement Sud – Étude géotechnique de carrière – SACI** – Géologue-géotechnicien : caractérisation des gisements.
- **Essais d'arrachement de pieux – Centrale solaire de Mékhé (SAGEMCOM)** – Ingénieur d'essais de fondation : essais & interprétation.
- **Mission G2 AVP – Route Louga – Keur Momar Sarr** – Resp. mission : études détaillées & dimensionnement.
- **Supervision– Immeuble R+15 (financement BAD) – Dakar –Mission** : contrôle de fondations profondes.
- **Immeuble R+12 – Client Malick Faye, Architecte – Resp. études** : sondages, pressios, fondations profondes (G2 AVP).

- **Architecte – Resp. études** : sondages, pressios, fondations profondes (G2 AVP).
- **Mission G3 – Phase PRO – Décharge de Mbeubeuss (Dakar)** –mission : sondages, diagnostic, modélisation de stabilité.
- **Trois immeubles R+6 – Client Aminata Ribeiro** –mission : études de sol, essais in situ, G2 AVP.
- **Route KMS – Mbane – Richard-Toll** –reconnaissance linéaire, CBR, dimensionnement & rapport.
- **Ponts et Franchissements – Sonringho / Ranoua / Baltirdi – STUDI/SACI** –mission : G3 PRO, pressios, fondations terrains alluvionnaires.
- **Agences LONASE – Gadaye, Keur Massar, Rufisque** – Mission : G2 AVP (sondages, pressios, fondations R+1 à R+3).
- **Boucle du riz, construction de routes digues sur 40km** ; Client SINOHYDRO B15 Mission : G2 AVP
- **Bâtiment R+15 pour le compte de XERUS** – Mission : G2 AVP (sondages, pressios).
- **Bâtiment R+7 POUR LE COMPTE DE LA MAISON DU LAC** – Mission : G2 AVP (sondages, pressios).
- **Réhabilitation de la décharge de Thies pour le compte de la PROMOGED** Mission : G1(sondages, pressios).
- **Réalisation de 6 VILLAs résidentiels à SALY PORTUDAL** – Mission : G2 AVP (sondages, pressios).

- **Construction de 40 lycées pour le compte de Dental BTP ET de la Royal BTP** Mission : G2 AVP (sondages, pressios).
- **Construction d'Un immeuble R+7 pour le compte de Mame FATOU Gueye** Mission : G2 AVP (sondages, pressios).
- **Construction de dizaines de pylônes pour le compte de QTE**
Mission : G2 AVP (sondages, pressios).

